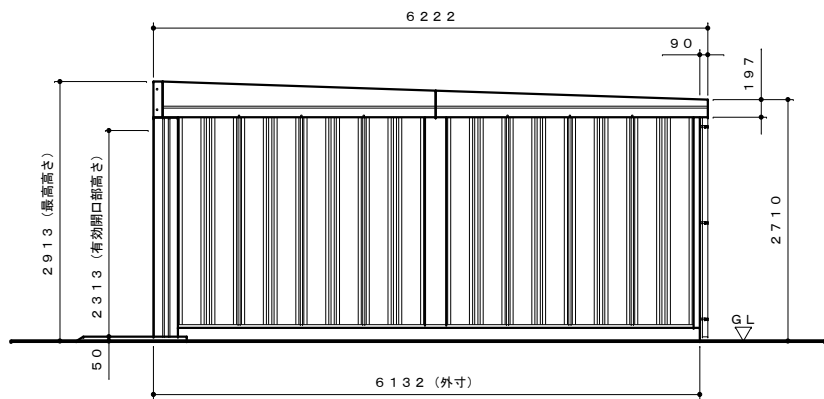
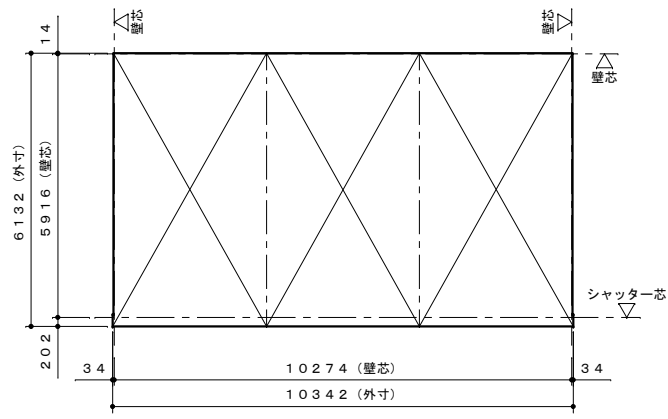


正面図 S=1:60

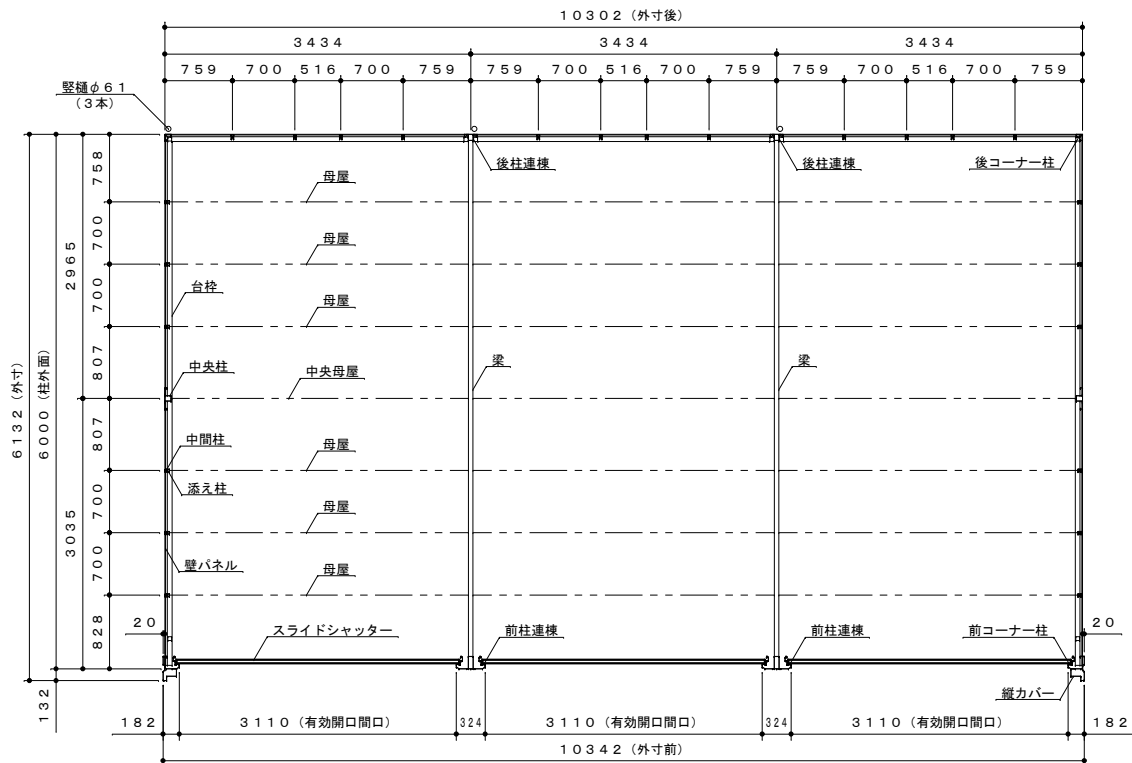


側面図 S=1:60

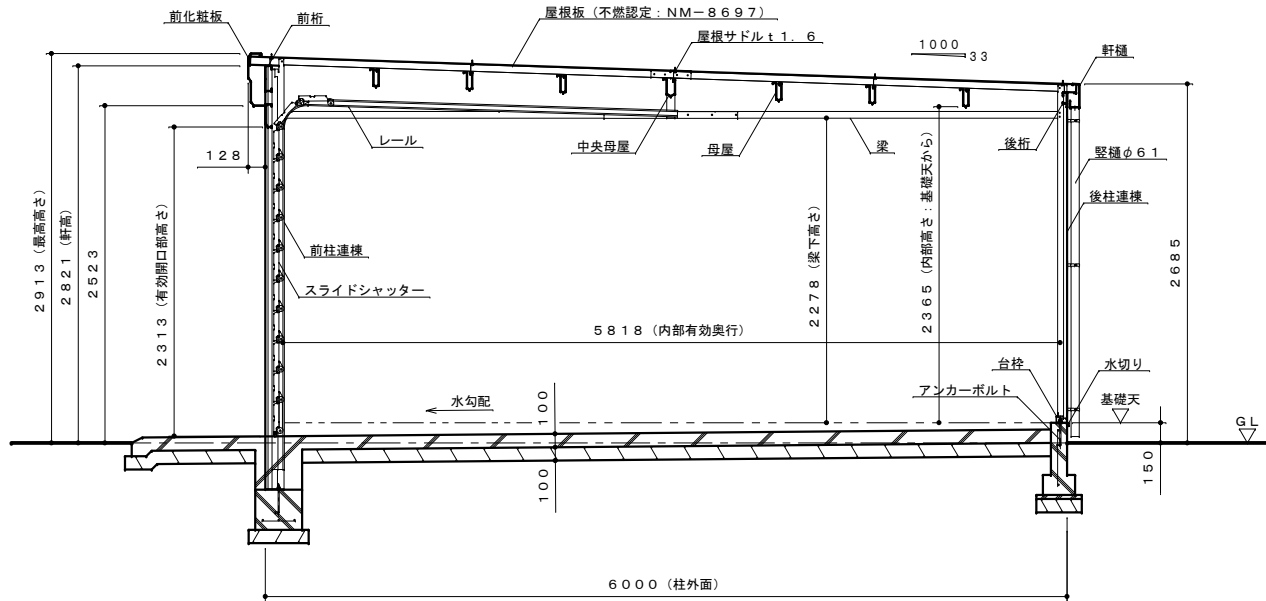


面積求積図 S=120

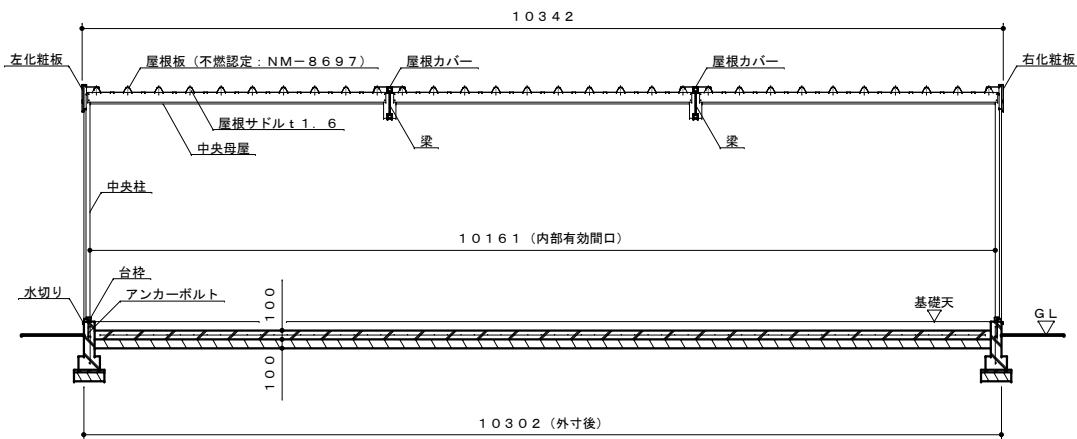
建築面積・床面積 10,274×5,916=60,78m² (18.39坪)



平面図 S=1:60



側面断面図 S=1:40



正面断面図 S=1:60

仕様概要			
品名	サイズ	材質	仕上がり
台枠	t1.0	亜鉛鉄板:SGCC(JISG3302)	ポリエステル系樹脂塗装
前コーナー柱	t1.2	"	"
縦力バー	t0.8	"	"
後コーナー柱	t1.2	"	"
前柱連棟	t1.2(t1.6)	"	"
後柱連棟	t1.2(t1.6)	"	"
中央柱	t0.6(t1.2)	"	"
中間柱	t1.2	ZAM:SGMCC(JISG3323)	"
前桁	t0.8	亜鉛鉄板:SGCC(JISG3302)	"
後桁	t0.8	"	"
母屋	t1.0	"	"
中央母屋	t1.2	"	"
前化鋳板	t0.6	"	"
左右化鋳板	t0.6	"	"
軒樋	t0.8	ZAM:SGMCC(JISG3323)	"
梁	□-50×50×1.6	ZAM:STKR400(JISG3466)	"
レール	t1.2	亜鉛鉄板:SGCC(JISG3302)	"
壁パネル	t0.4	"	"
添え柱	t0.8	"	"
スライドシャッター	t0.5	亜鉛鉄板:CGCC(JISG3312)	ポリエステル系樹脂ロールコート
水切り	t0.5	ガルバリウム鋼板:GLCC(JISG3322)	"
屋根板	t0.5	"	"
屋根力バー	t0.5	"	"
縦樋	φ61	塩化ビニール	"

注1. 結露減少型(Z型)は、屋根パネルの表面に発泡ポリエチレン貼りとなります。

【設置可能地域】
基準風速Vo34m/s以下、垂直積雪量60cm以下

名 称	タケボガレージ「ベルフォーマ スクード」 XM-3460 3連棟 仕様図
	株式会社 田窪工業所